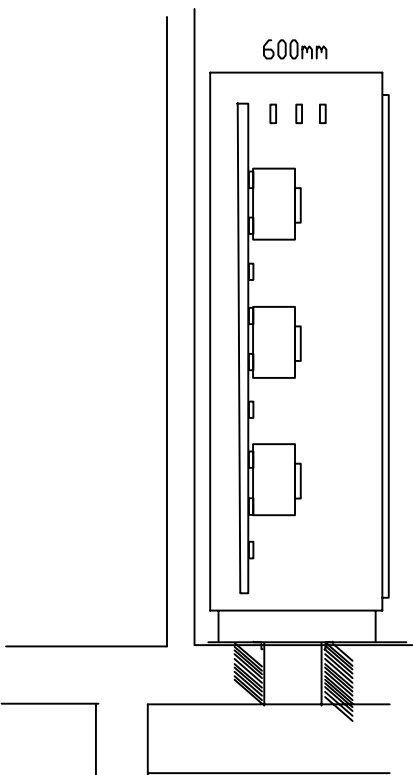
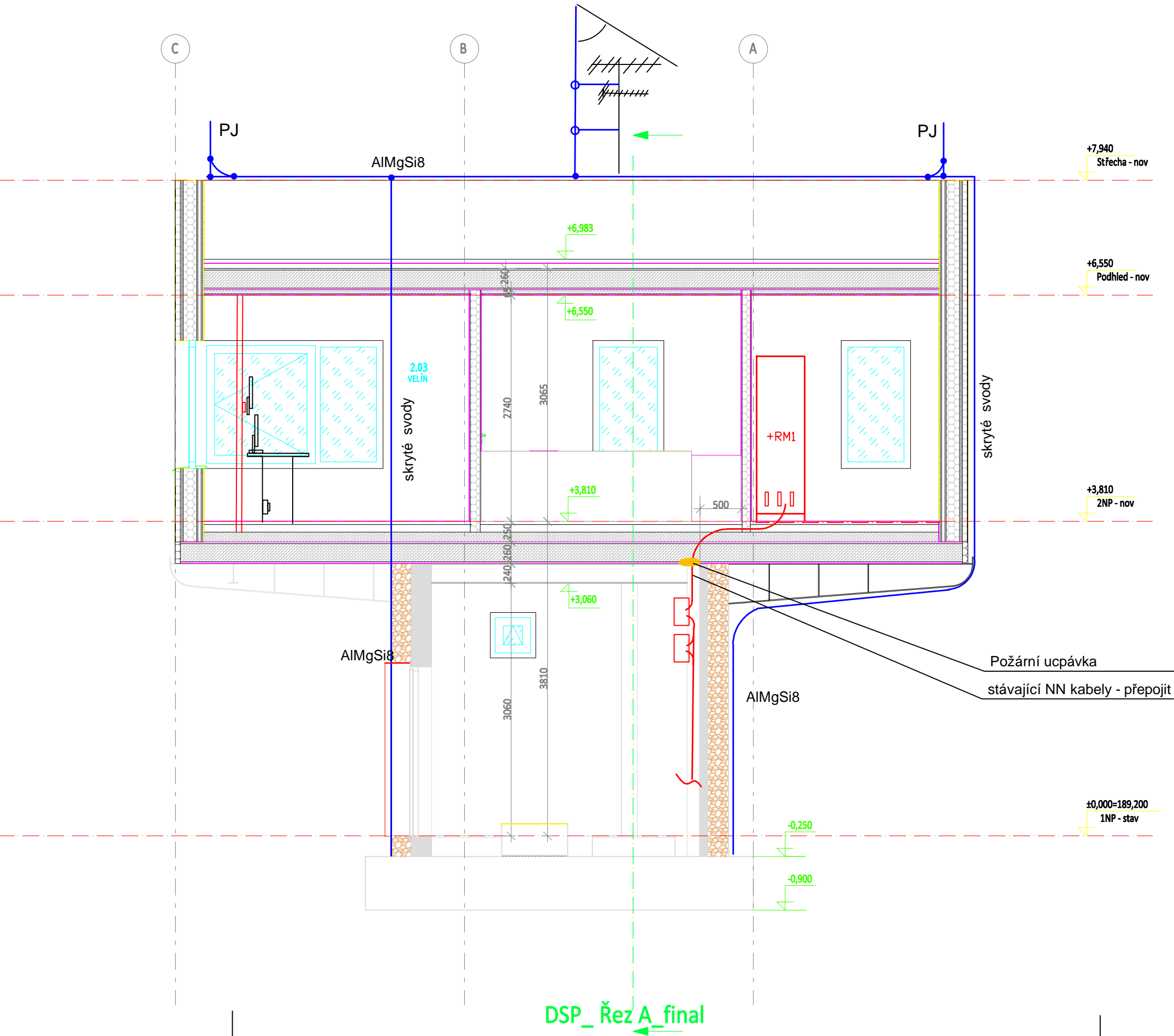



ŘEZ B :

DSP_ Řez A_final



Výškový systém Balt p.v. Souřadný systém S-JTSK

| | | | |
|--------|-------|-------|----------|
| 6 | | | |
| 5 | | | |
| 4 | | | |
| 3 | | | |
| 2 | | | |
| 1 | | | |
| REVIZE | POPIS | DATUM | SCHVÁLIL |

| | | | | | | |
|--|------------------------------|----------------|---------------|---|--------------|---------------|
| Sweco Hydroprojekt a.s. Ústředí Praha Táborská 31, 140 16 Praha 4; praha@sweco.cz; www.sweco.cz | | | | SWECO  | | |
| VYPRACOVAL | Ing. Mráz | HIP | Ing. Veselý | T. KONTROLA | Ing. Novák | |
| PROJEKTANT | Ing. Mráz | ŘEDITEL DIVIZE | Ing. Matějček | DATUM | 12.2023 | |
| OBJEDNATEL | Povodí Vltavy, státní podnik | | | OKRES | | |
| AKCE: PK SMÍCHOV OPTIMALIZACE VELÍNU | | | | ČÍSLO ZAKÁZKY | 12 3215 0103 | |
| | | | | STUPEŇ | DSP | |
| | | | | FORMÁT | 3 A4 | |
| | | | | MĚŘÍTKO | 1:100 | |
| | | | | ARCHIVNÍ ČÍSLO | 0 | |
| ČÁST STAVBY | D.1.4.4 - ELEKTROTECHNIKA | | | SO/PS | - | |
| PŘÍLOHA: DISPOZICE - ELEKTRO - ŘEZ | | | | ČÍSLO PŘÍLOHY | D1.4.4.6 | <div>91</div> |
| | | | | | | 1 |

Tato dokumentace včetně všech příloh (s výjimkou dat poskytnutých objednatelem) je duševním vlastnictvím akciové společnosti Sweco Hydroprojekt a.s. Objednatel této dokumentace je oprávněn ji využít k účelům vyplývajícím z uzavřené smlouvy bez jakéhokoliv omezení. Jiné osoby (jak fyzické, tak právnické) nejsou bez předchozího výslovného souhlasu objednatele oprávněny tuto dokumentaci ani její části jakkoli využívat, kopírovat (ani jiným způsobem rozmnožovat) nebo zpřístupnit dalším osobám.
Poznámka: Podpisy zpracovatelů jsou připojeny pouze k výtisku číslo 01 nebo originálu přílohy (matrici).